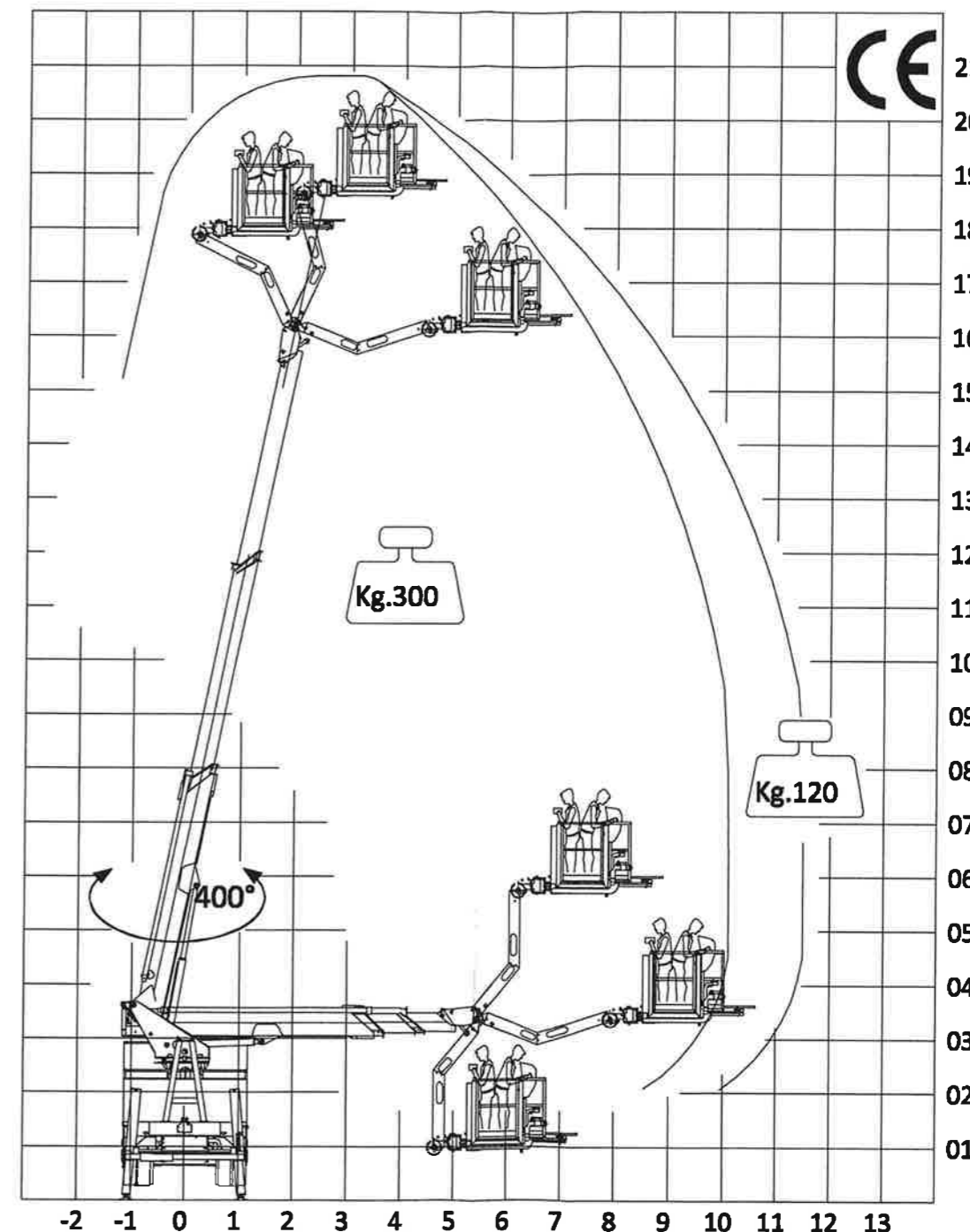


DATI TECNICI / TECHNICAL DATA

PIATTAFORMA/PLATFORM	SCJ21FF
AUTOTELAIO/TRUCK	MB ATEGO 924
PASSO/WHEEL BASE (MM)	3620
ALTEZZA DI LAVORO/WORKING HEIGHT (M)	20,6
ALTEZZA PIANO NAVICELLA/CAGE FLOOR HEIGHT (M)	18,6
BRACCIO MASSIMO DI LAVORO/MAXIMUM WORKING SIDE OUTREACH (M)	11,50 - 120Kg / 10,10 - 300Kg
PORTATA NAVICELLA/CAGE LOAD CAPACITY (Kg)	300
PENDENZA MASSIMA/MAXIMUM SLOPE (%)	0,5
STABILIZZATORI/OUTRIGGERS	VERTICALI/VERTICAL
ROTAZIONE TORRETTA/TURRET ROTATION (°)	400
DIMENSIONI NAVICELLA/CAGE DIMENSION (WXLXH) (M)	1,8 x 0,9 x 1,1
ROTAZIONE NAVICELLA/CAGE ROTATION (°)	-60 +60
N° OPERATORI/NR. OPERATORS	2
COMANDI/CONTROLS	ELETTROIDRAULICI/ELECTROHYDRAULICS
PRESA DI FORZA/POWER DRIVE	ELETTROMECCANICA/ELECTROMECHANICAL
POMPA/PUMP	AD INGRANAGGI/GEAR SYSTEM
CAPACITÀ SERBATOIO OLIO/OIL TANK CAPACITY (L)	100
PRESSIONE MASSIMA IMPIANTO/MAX SYSTEM PRESSURE (BAR)	200
TENSIONE IMPIANTO ELETTRICO/ELECTRICAL SYSTEM VOLTAGE (V)	24
MASSIMA REAZIONE AL SUOLO STABILIZZATORE ANT./POST MAX GROUND REACTION FOR SINGLE OUTRIGGER (FRONT/REAR) (Kg)	6000/6000



SAFi
AERIAL PLATFORMS

Disegno N. / Drawing Nr.	C21.810.000.001
Data / Date	26/08/2014
Revisione N. / Revision Nr.	00
Data / Date	00/00/0000

Oggetto / Object

Scheda tecnica
Technical data

Macchina / Machine	SCJ21FF
N. di serie / Serial nr.	20141041
Disegnatore / Designer	Destro S.

Foglio/Sheet	1
Segue/Follow	1